

Resultat från skräpmätning i fjällen 2021



Om Fjällmätningar

2017 utvecklade HSR i samarbete med STF och SCB en metod för att mäta skräpet i fjällmiljö. Mätningen går till så att allt skräp på en utvald sträcka (oftast runt 1 km) av en vandringsled räknas vid minst 3 tillfällen under sommarperioden. [Här](#) finns mer information om metoden och om hur en beställning av mätning går till.

Här finns resultaten för fjällmätningar som genomförts av STF i Storulvån, Kebnekaise, Helags och Sylarna 2020 och 2021.

Genom mätningarna ökar kunskapen om hur mycket skräp som finns, vilken typ av skräp det är och var det kommer ifrån. På så sätt får vi ledtrådar om vilka åtgärder som behövs för att skräpet ska minska. Genom mätningarna blir det också lättare att följa upp nedskräpningen över tid, sätta upp mål och se vilka åtgärder som ger resultat.

Använd gärna diagrammen men glöm inte att ange Håll Sverige Rent som källa.

3. Sammanfattning

- Mätsträckans längd: 1 -1,5 km
- Snitt för antal skräpföremål per sträcka och mättillfälle: 22,7
- Vanligaste enskilda skräpsorten: Snusprilla (53% av skräpet)
- Vanligaste materialkategorin: Papper/Kartong (20% av skräpet)
- Det vanligaste pappers-/kartongskräpet är toalettpapper (48% av pappers-/kartongskräpet)

De fem vanligaste skräpföremålen

Kategori	Andel
Snusprilla	53%
Toalettpapper	10%
Papper/Kartong, övrigt	8%
Plast, övrigt	8%
Godis-/snacks-/glassförpackning	7%

4. Resultat

4.2 Materialkategorier. Snitt för antal skräpföremål per mättillfälle och sträcka*

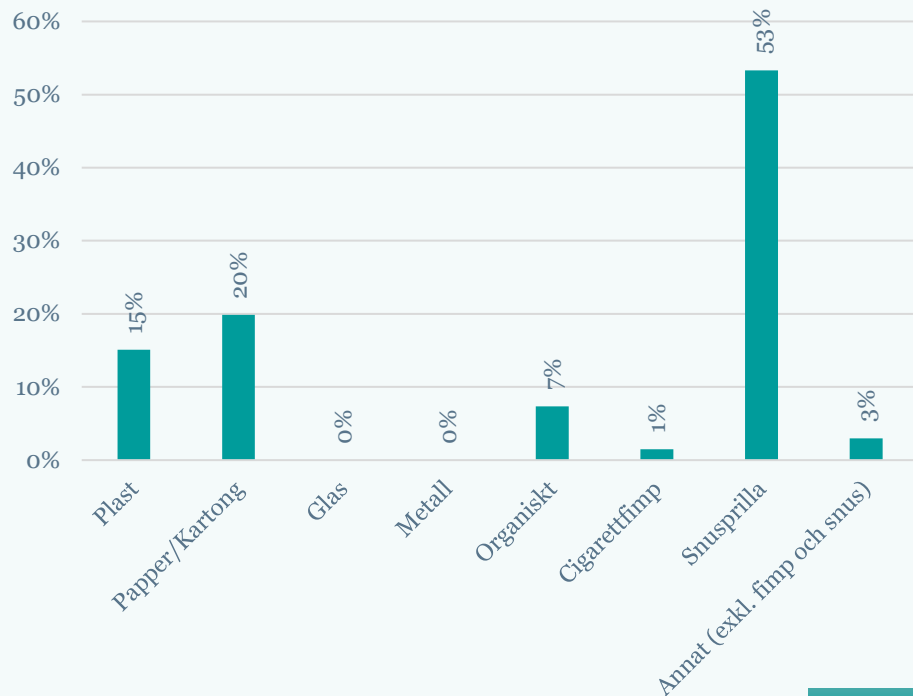
Snitt för antal skräpföremål per tillfälle	
Kategorier	Medelvärde
Plast	3,4
Papper/Kartong	4,5
Glas	0,0
Metall	0,0
Organiskt	1,7
Cigarettfimp	0,3
Snusprilla	12,1
Annat (exkl. fimp och snus)	0,7
Totalt	22,7

Fimpar och snus har lyfts ur från kategorin ”Annat”

**Sträckorna som mäts är 1-1,5 km långa*

4. Resultat

4.3.1 Materialkategorier

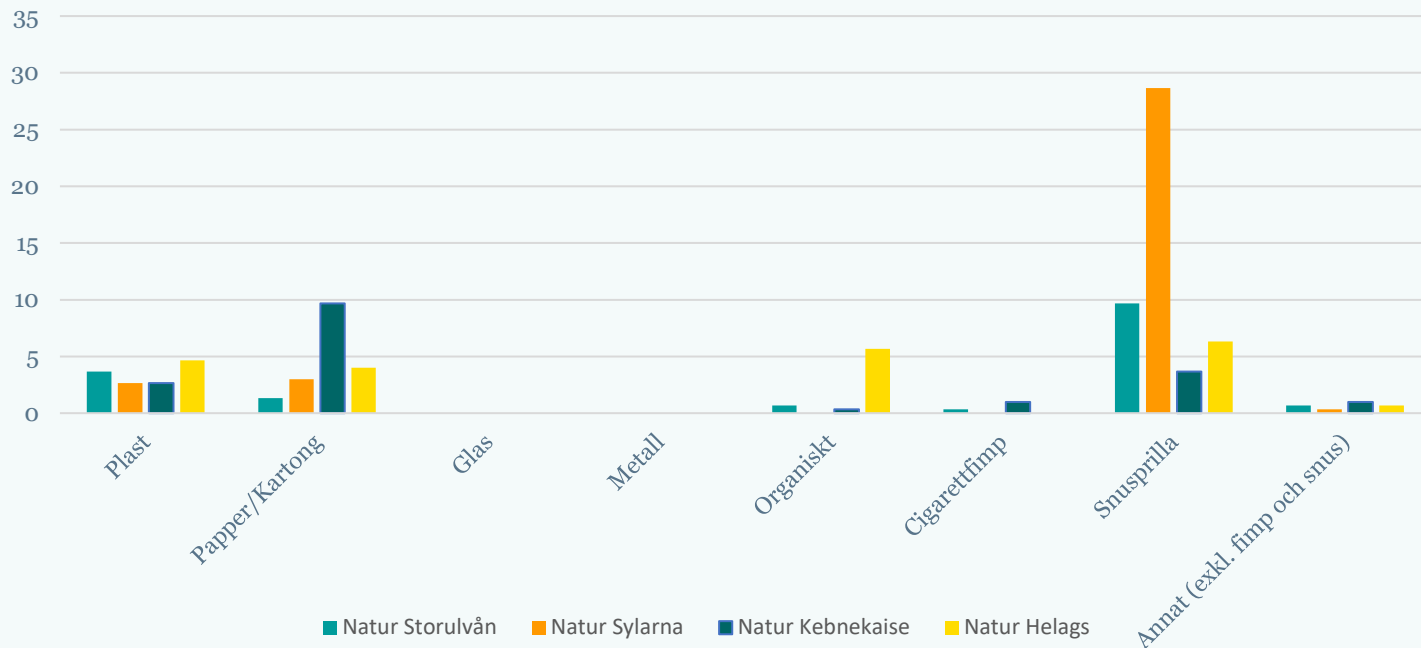


Materialkategorier samt fimp och snus

Materialkategori	Procentandelar
Plast	15%
Papper/Kartong	20%
Glas	0%
Metall	0%
Organiskt	7%
Cigarettfimp	1%
Snusprilla	53%
Annat (exkl. fimp och snus)	3%
Totalt	100%

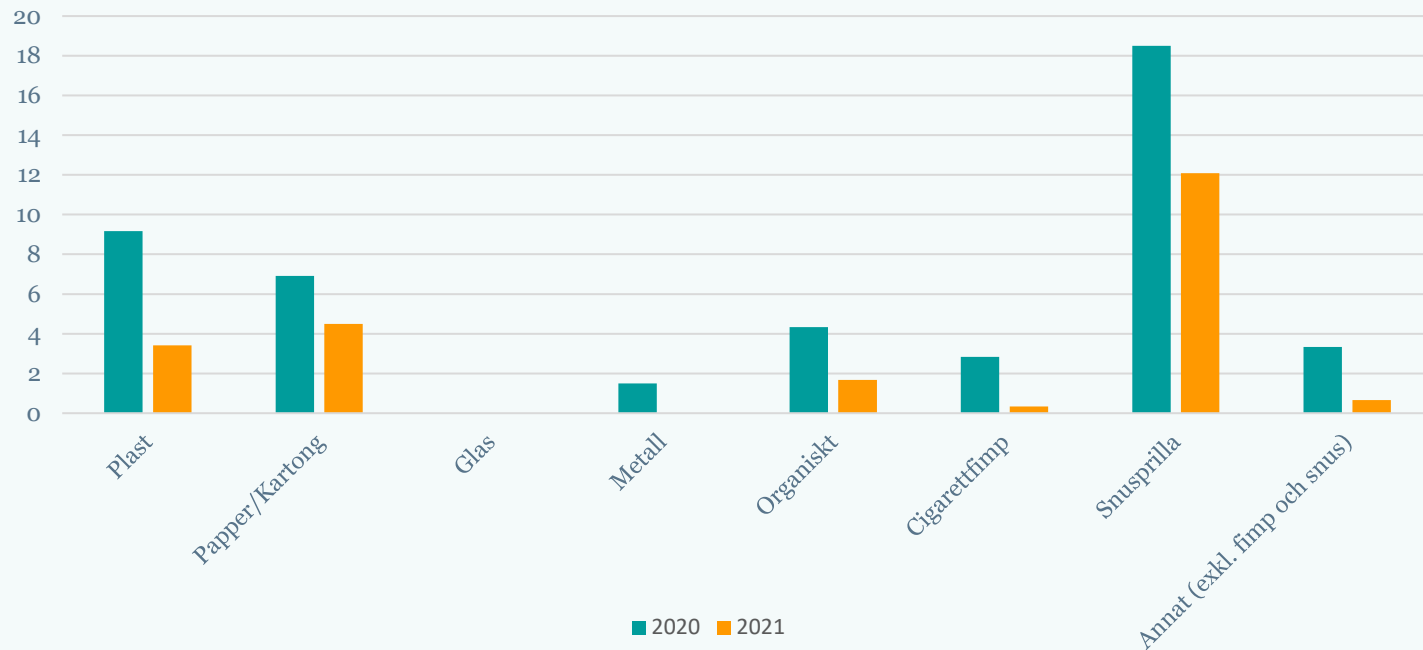
4. Resultat

4.3.2 Materialkategorier, antal per mätfälle och sträcka



4. Resultat

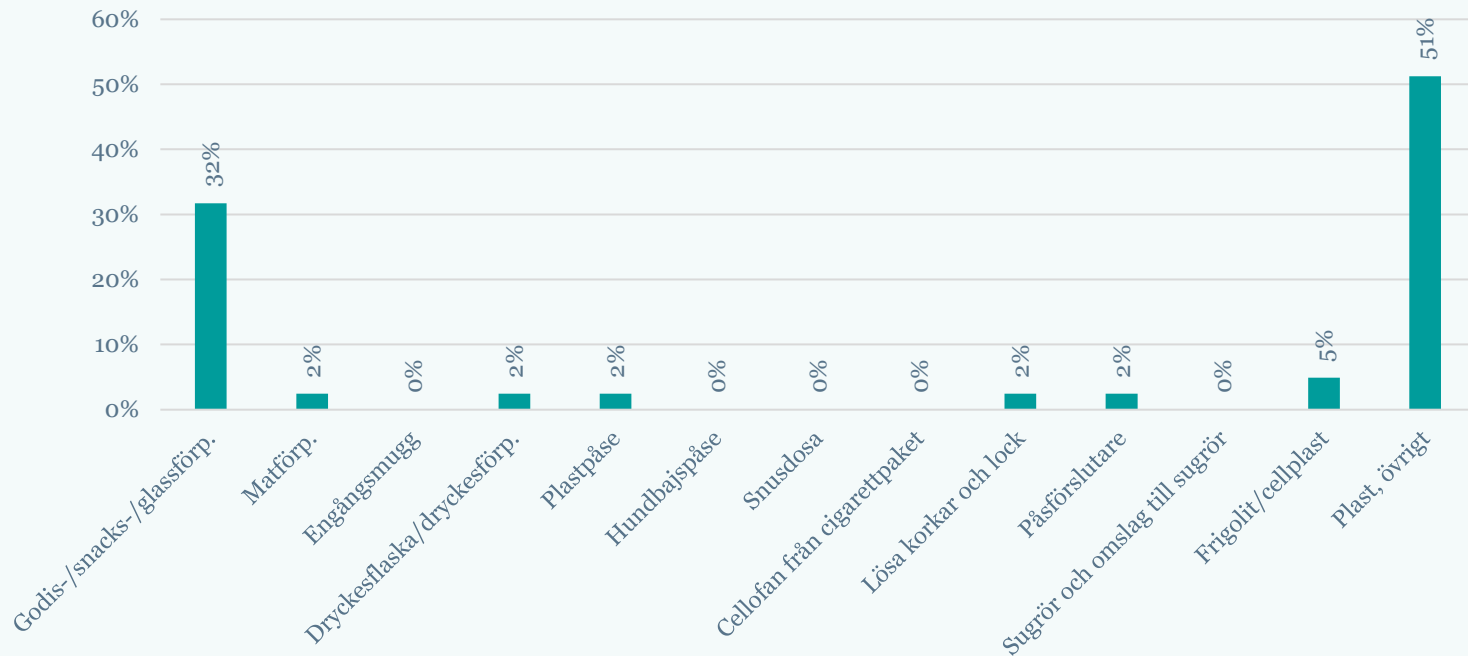
4.3.3 Materialkategorier, snitt per mätfälle och sträcka



4. Resultat

4.4 Fördelning inom materialkategori Plast

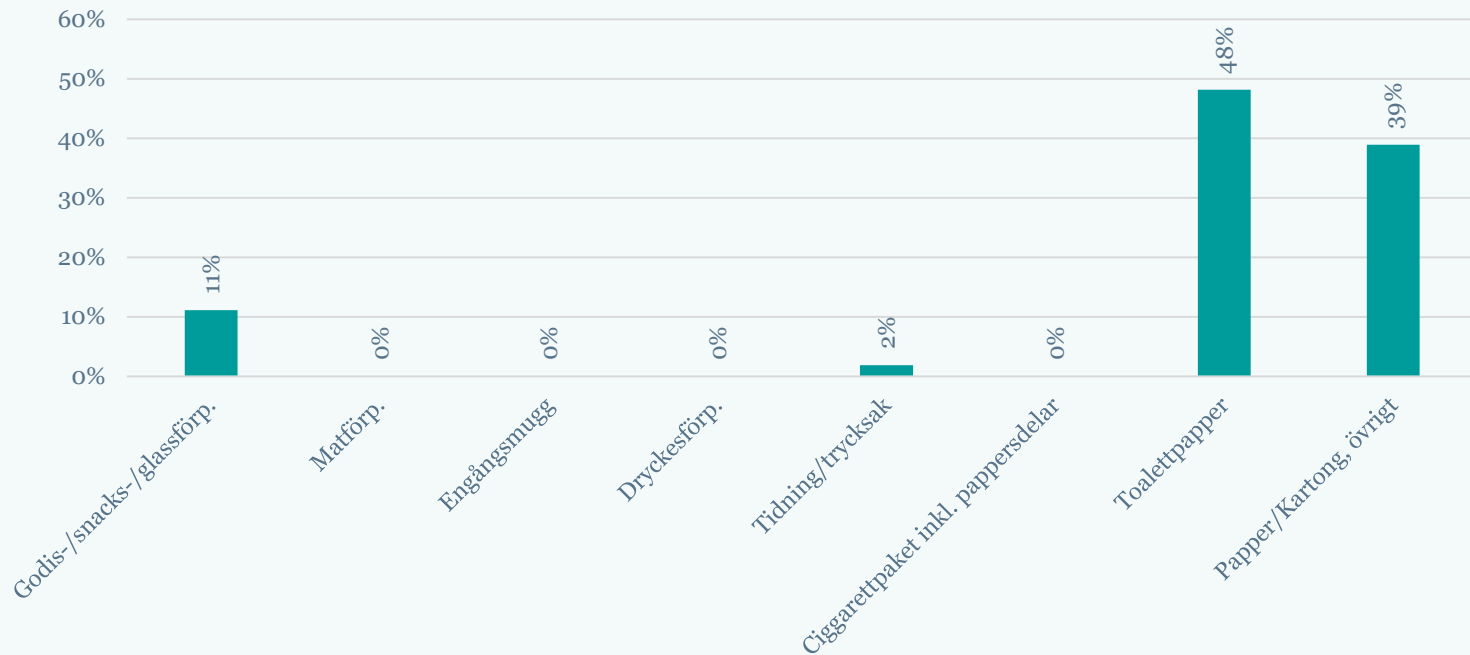
Totalt antal plastskräp: 41



4. Resultat

4.5 Fördelning inom materialkategori Papper/Kartong

Totalt antal pappers-/kartongskräp: 54



4. Resultat

4.6 Fördelning inom materialkategori Glas

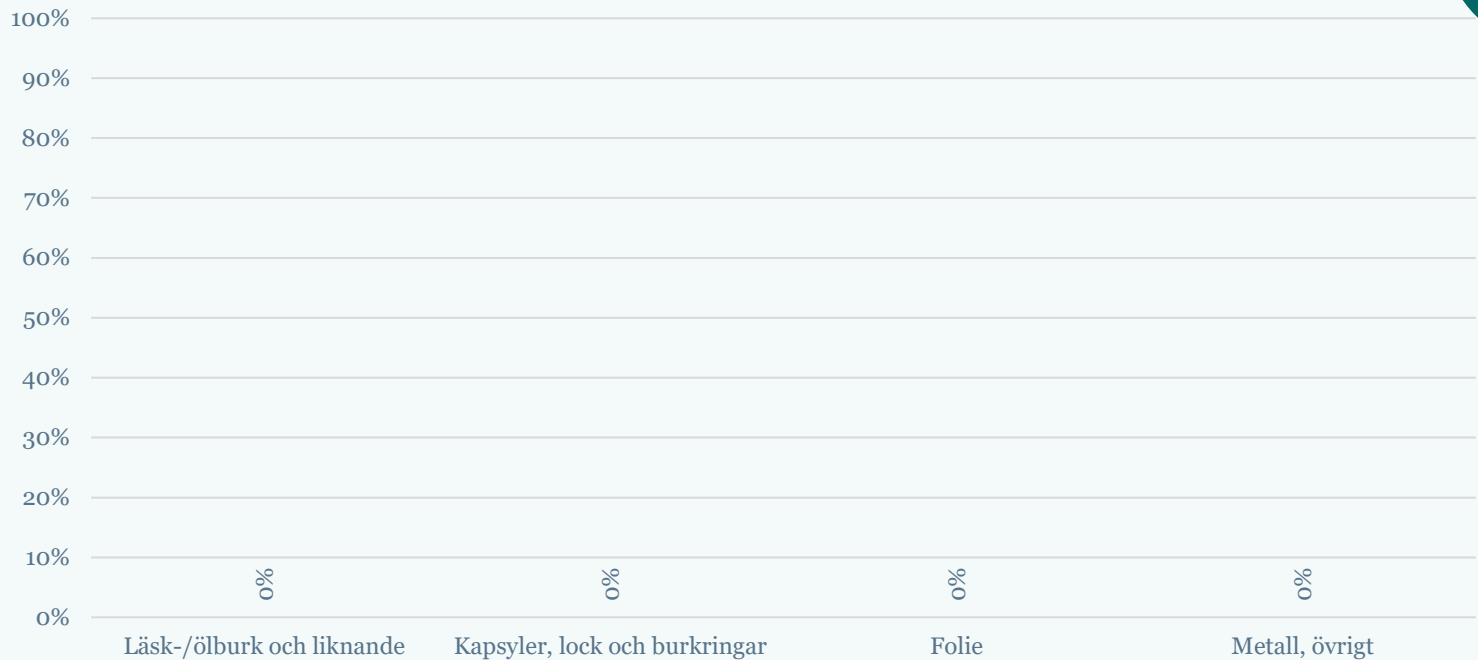
*Inget glas
hittades!*



4. Resultat

4.7 Fördelning inom materialkategori Metall

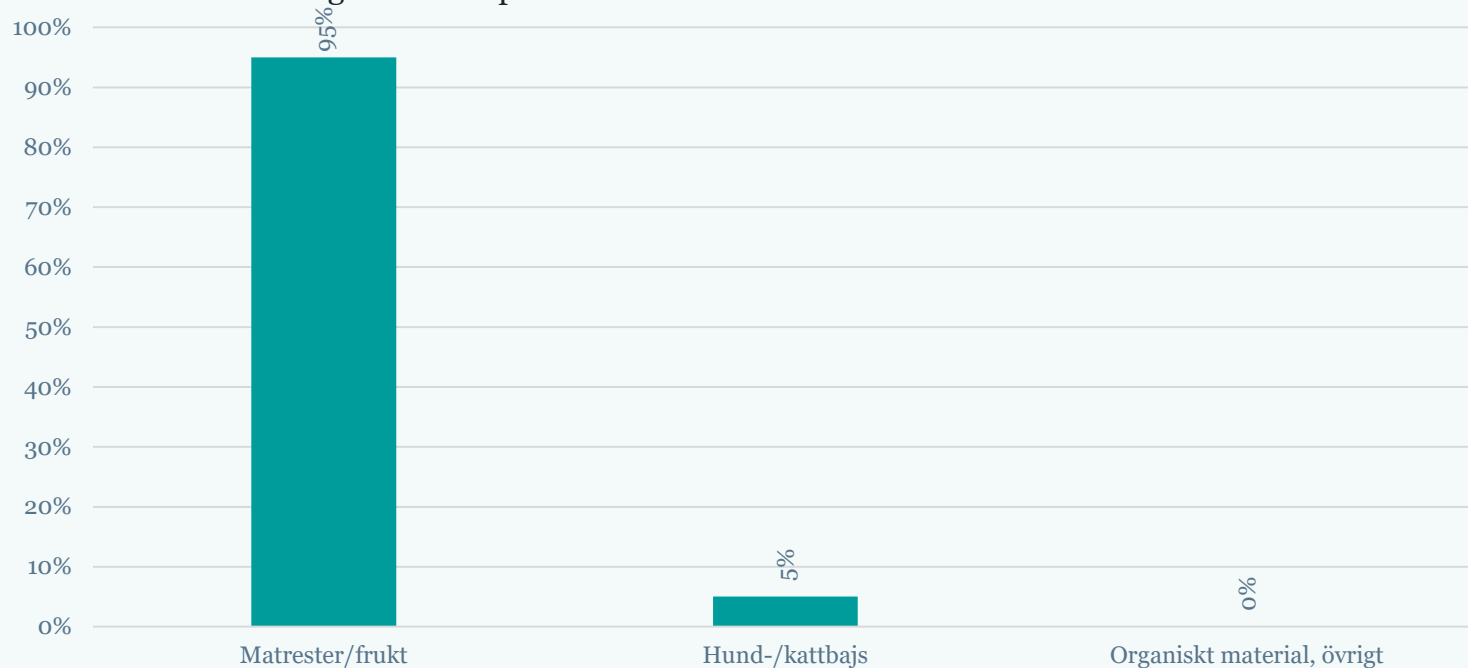
*Ingen metall
hittades!*



4. Resultat

4.8 Fördelning inom materialkategori Organiskt material

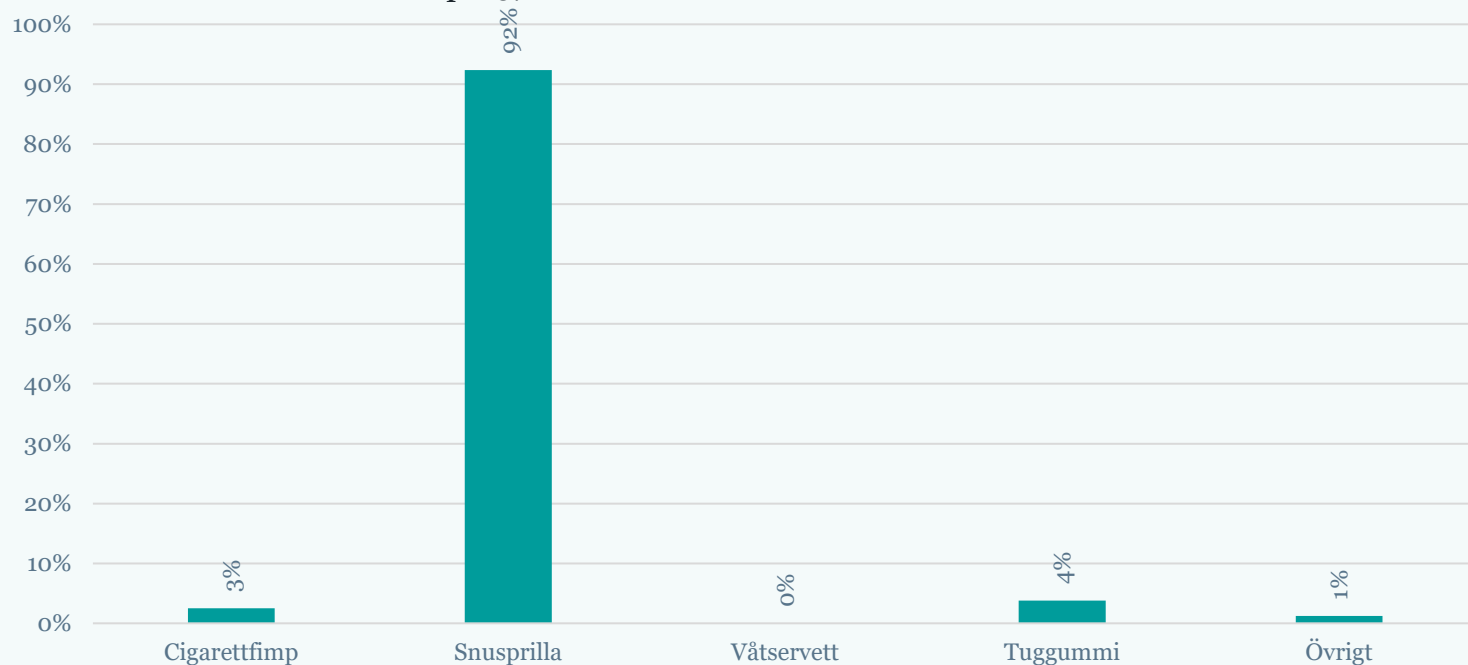
Totalt antal organiskt skräp: 20



4. Resultat

4.9 Fördelning inom materialkategori Annat

Totalt antal annat skräp: 157

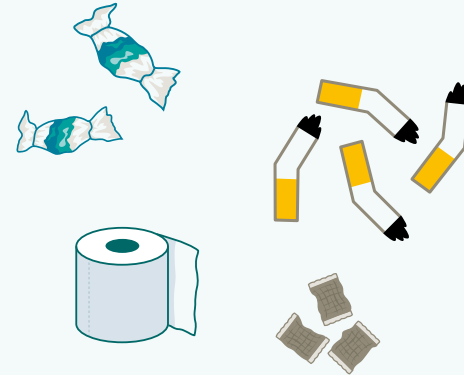


4. Resultat

4.10.1 De fem vanligaste skräpföremålen

De underkategorier som är samma för Plast och Papper/kartong är sammanslagna här.

De fem vanligaste skräpföremålen	
Kategori	Andel
Snusprilla	53%
Toalettpapper	10%
Papper/Kartong, övrigt	8%
Plast, övrigt	8%
Godis-/snacks-/glassförpackning	7%



4. Resultat

4.10.2 De 4 vanligaste skräpföremålen, per område

De underkategorier som är samma för Plast och Papper/kartong är sammanslagna här.

Natur Storulvån	
Kategori	Andel
Snusprilla	59%
Plast, övrigt	22%
Papper/Kartong, övrigt	8%
Tuggummi	4%

Natur Kebnekaise	
Kategori	Andel
Toalettpapper	24%
Papper/Kartong, övrigt	22%
Snusprilla	20%
Godis-/snacks-/glassförpackning	16%

Natur Sylarna	
Kategori	Andel
Snusprilla	83%
Papper/Kartong, övrigt	5%
Godis-/snacks-/glassförpackning	4%
Toalettpapper	4%

Natur Helags	
Kategori	Andel
Snusprilla	30%
Matrester/frukt	27%
Toalettpapper	14%
Plast, övrigt	13%

4. Resultat

4.10.3 De 10 vanligaste skräpföremålen, per år

De underkategorier som är samma för Plast och Papper/kartong är sammanslagna här.

År 2020	
Kategori	Andel
Snusprilla	40%
Plast, övrigt	13%
Papper/Kartong, övrigt	9%
Godis-/snacks-/glassförpackning	6%
Cigarettfimp	6%
Hund-/kattbajs	6%
Övrigt	4%
Metall, övrigt	3%
Toalettpapper	3%
Tuggummi	3%

År 2021	
Kategori	Andel
Snusprilla	53%
Toalettpapper	10%
Papper/Kartong, övrigt	8%
Plast, övrigt	8%
Godis-/snacks-/glassförpackning	7%
Matrester/frukt	7%
Tuggummi	2%
Cigarettfimp	1%
Frigolit/cellplast	1%
Övrigt	1%

5. Kontakt

Britta Lönn
Verksamhetsutvecklare, Mätningar
070-263 99 10
britta.lonn@hsr.se

Håll Sverige Rent
Rosterigränd 4
117 61 Stockholm

www.hallsverigerent.se