

# Resultat från skräpmätning vid naturum 2021



# Om mätningar vid naturum

Första skräpmätningen vid ett naturum genomfördes 2020. Samma metod som för fjällmätningar användes – skräpet räknas på en utvald sträcka av en vandringsled, men också på rastplatser. Här finns mer information om metoden och om hur en beställning av mätning går till.

Här finns resultaten för de mätningar vid naturum som genomfördes 2021. Det var totalt 5 leder och 2 rastplatser som undersöktes i Stenshuvud i Simrishamn, Söderåsen i Klippan, Trollskogen i Borgholm, Tyresta i Haninge och Laponia i Gällivare.

Genom mätningarna ökar kunskapen om hur mycket skräp som finns, vilken typ av skräp det är och var det kommer ifrån. På så sätt får vi ledtrådar om vilka åtgärder som behövs för att skräpet ska minska. Genom mätningarna blir det också lättare att följa upp nedskräpningen över tid, sätta upp mål och se vilka åtgärder som ger resultat.

Använd gärna diagrammen men glöm inte att ange Håll Sverige Rent som källa.

### 3. Sammanfattning

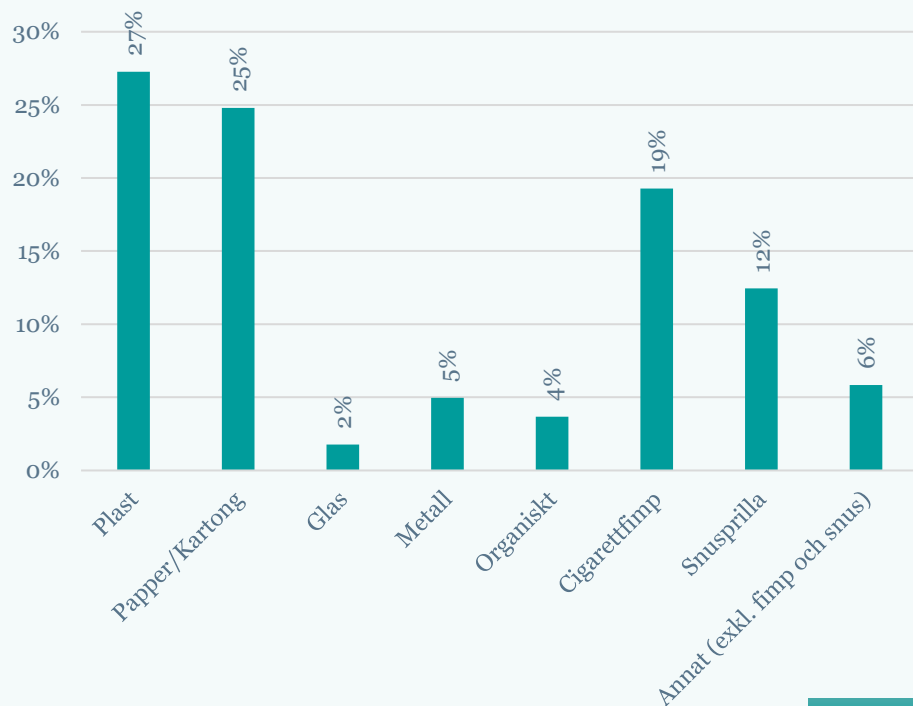
Sammanställningen avser leder och rastplatser vid 5 olika naturum

- Vanligaste enskilda skräpsorten: **Cigarettfimp** (19% av skräpet)
- Vanligaste materialkategorin: **Plast** (27% av skräpet)
- Vanligaste plastskräpet näst efter Övrigt: **Godis-/snacks-/glassförpackningar** (15 % av plastskräpet)

*Det fanns olika förutsättningar för mätningen. En del naturum mätte vid varje städning, andra mer sällan. På grund av det redovisas inte antal skräpföremål utan endast fördelning av skräpet här.*

# 4. Resultat

## 4.3.1 Materialkategorier

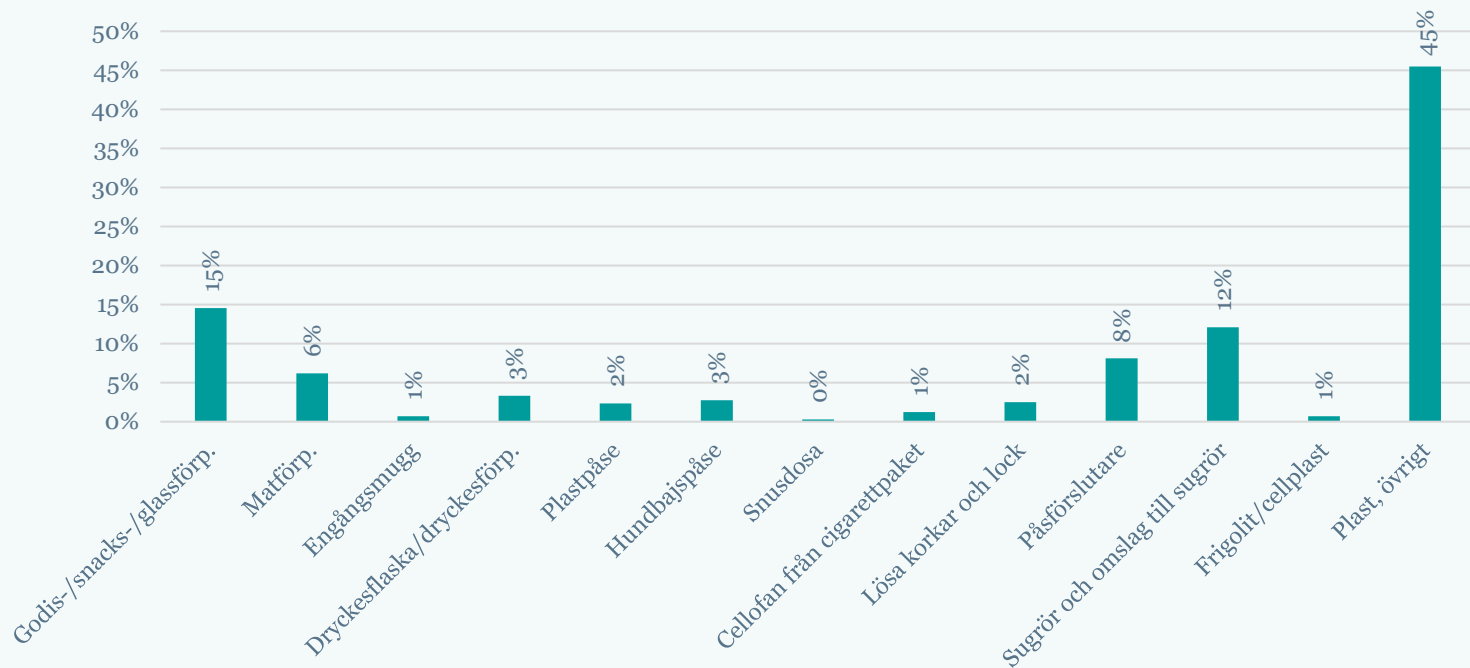


### Materialkategorier samt fimp och snus

Materialkategori	Procentandelar
Plast	27%
Papper/Kartong	25%
Glas	2%
Metall	5%
Organiskt	4%
Cigarettfimp	19%
Snusprilla	12%
Annat (exkl. fimp och snus)	6%
<b>Totalt</b>	<b>100%</b>

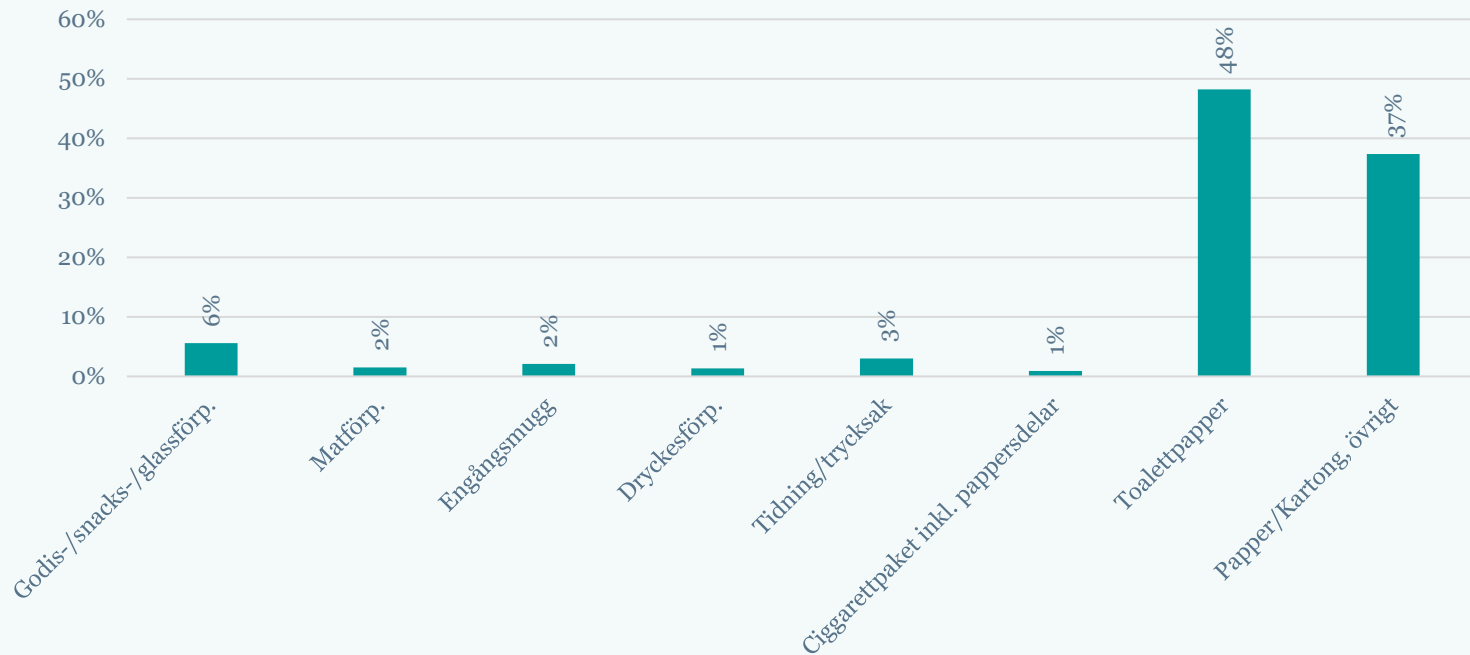
# 4. Resultat

## 4.4 Fördelning inom materialkategori Plast



# 4. Resultat

## 4.5 Fördelning inom materialkategori Papper/Kartong



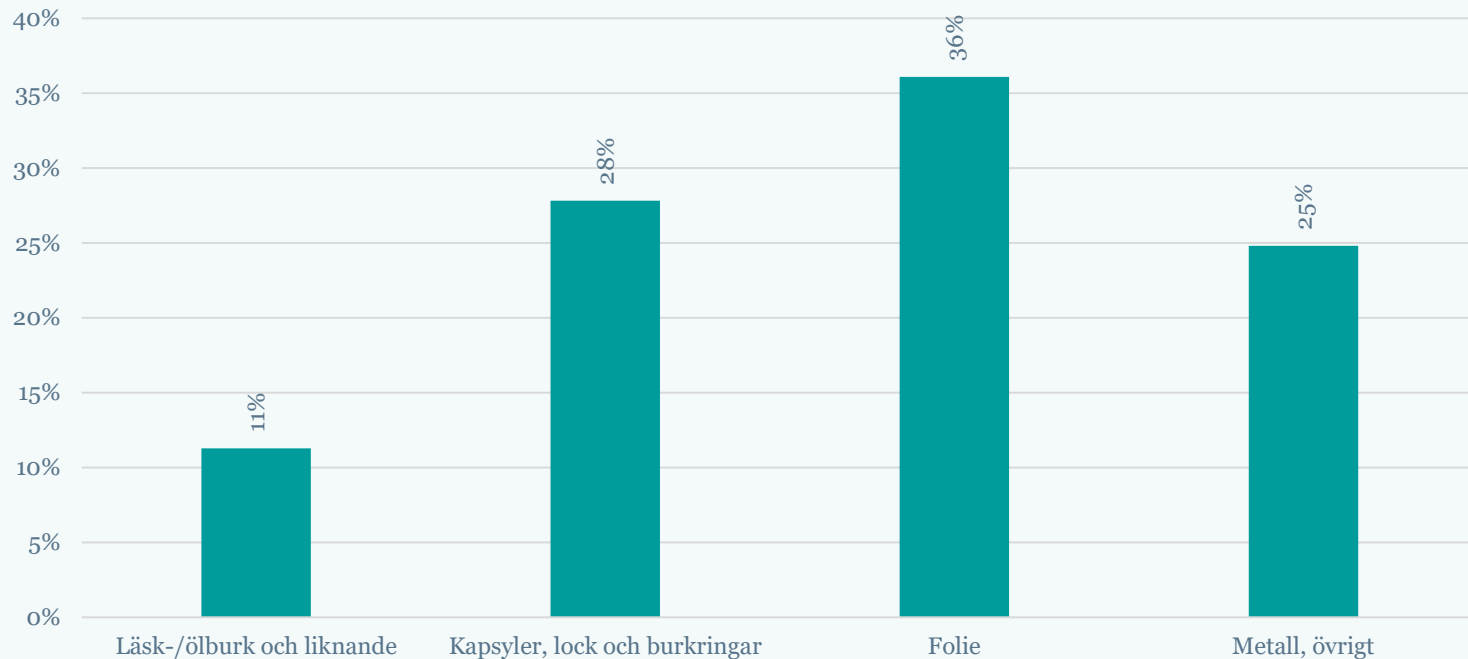
# 4. Resultat

## 4.6 Fördelning inom materialkategori Glas



# 4. Resultat

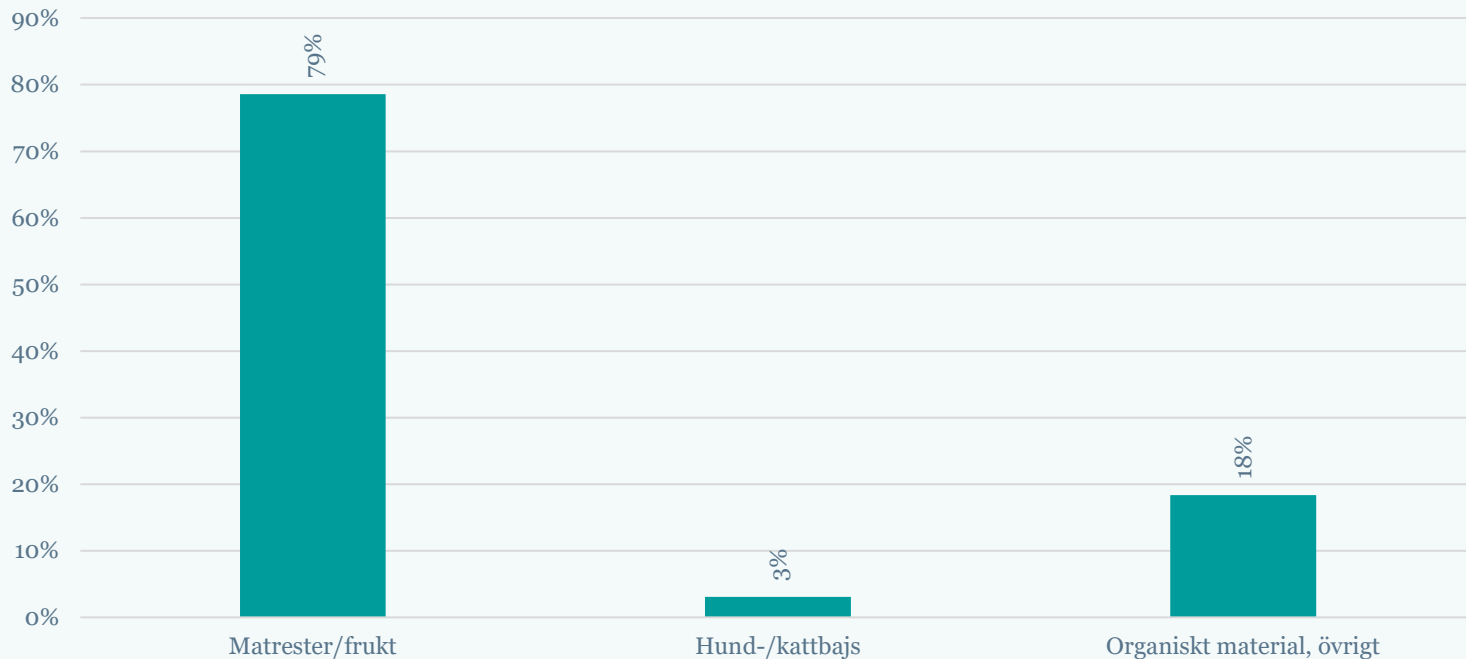
## 4.7 Fördelning inom materialkategori Metall





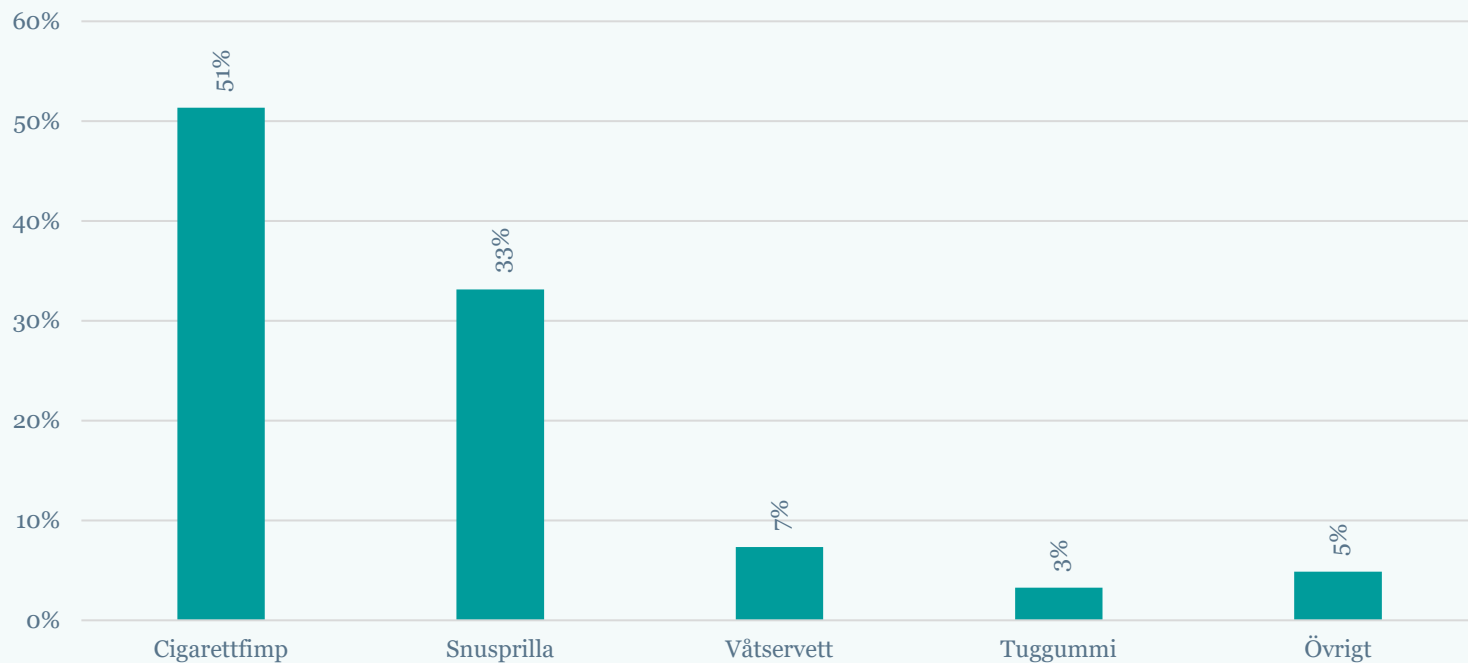
# 4. Resultat

## 4.8 Fördelning inom materialkategori Organiskt material



# 4. Resultat

## 4.9 Fördelning inom materialkategori Annat

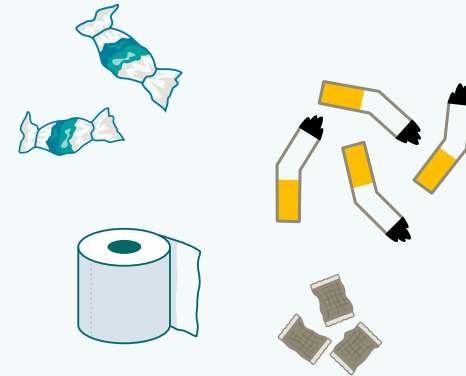


# 4. Resultat

## 4.10.1 De tio vanligaste skräpföremålen

*De underkategorier som är samma för Plast och Papper/kartong är sammanslagna här.*

De tio vanligaste skräpföremålen	
Kategori	Andel
Cigarettfimp	19%
Snusprilla	12%
Plast, övrigt	12%
Toalettpapper	12%
Papper/Kartong, övrigt	9%
Godis-/snacks-/glassförpackning	5%
Sugrör och omslag till sugrör	3%
Matrester/frukt	3%
Våtservett	3%
Påsförslutare	2%



# 4. Resultat

## 4.10.2 De 3 vanligaste skräpföremålen, per område

*De underkategorier som är samma för Plast och Papper/kartong är sammanslagna här.*

Naturum Trollskogen	
Kategori	Andel
Snusprilla	20%
Cigarettfimp	16%
Plast, övrigt	14%

Naturum Laponia	
Kategori	Andel
Toalettpapper	36%
Snusprilla	25%
Cigarettfimp	14%

Naturum Söderåsen	
Kategori	Andel
Cigarettfimp	22%
Plast, övrigt	13%
Snusprilla	12%

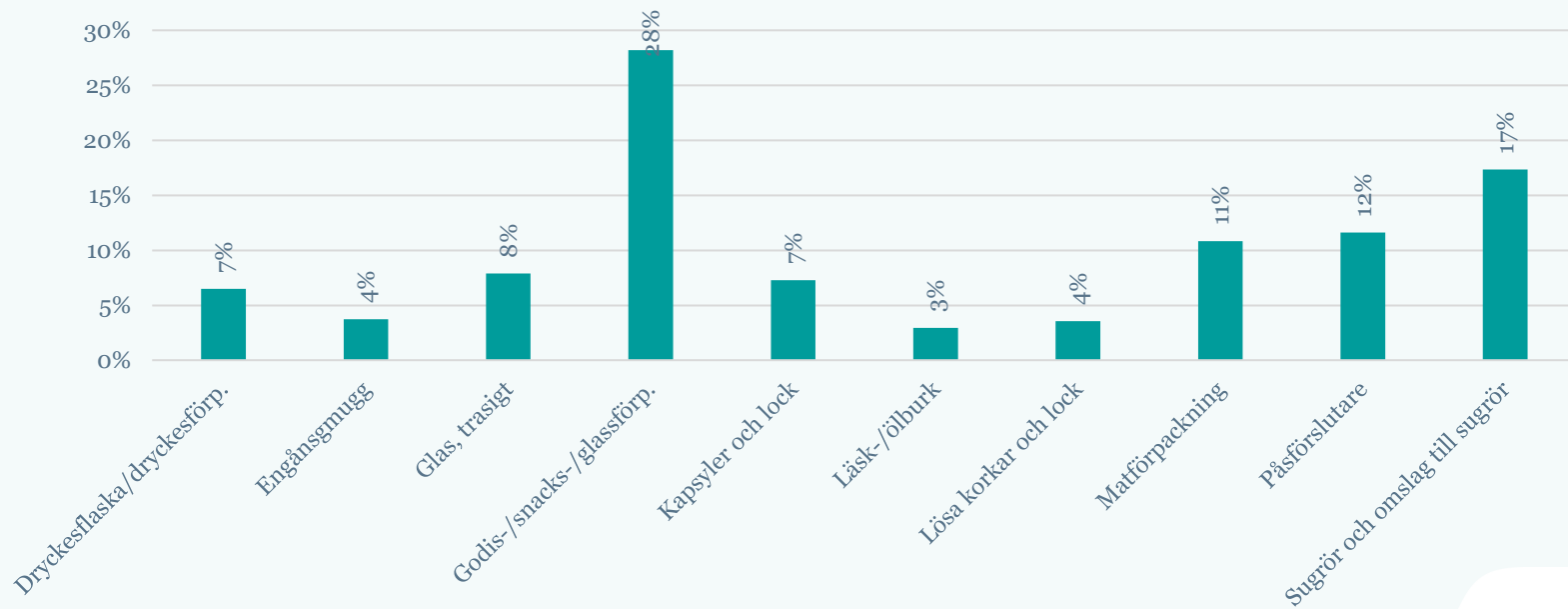
Naturum Tyresta	
Kategori	Andel
Toalettpapper	26%
Godis-/snacks-/glassförpackning	10%
Snusprilla	7%

Naturum Stenshuvud	
Kategori	Andel
Cigarettfimp	20%
Plast, övrigt	13%
Papper/Kartong, övrigt	10%

# 4. Resultat

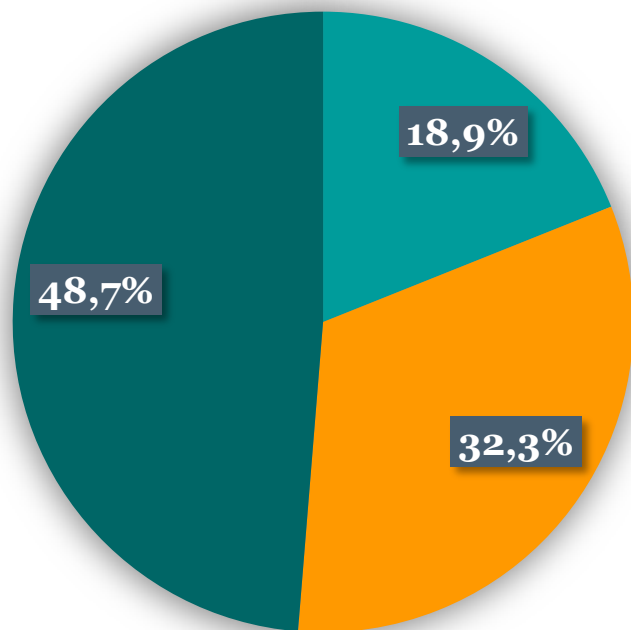
## 4.12 Fördelning förpackningar för mat och dryck

De underkategorier som är samma för Plast och Papper/kartong är sammanslagna här.

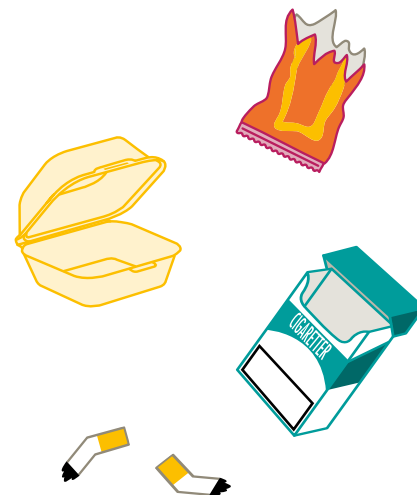


## 4. Resultat

### 4.13 Fördelning för förpackningar för mat och dryck, tobaksrelaterat och övrigt



- Förpackningar för mat och dryck
- Tobaksrelaterat
- Övrigt



## 5. Kontakt

Britta Lönn  
Verksamhetsutvecklare, Mätningar  
070-263 99 10  
britta.lonn@hsr.se

Håll Sverige Rent  
Rosterigränd 4  
117 61 Stockholm

[www.hallsverigerent.se](http://www.hallsverigerent.se)